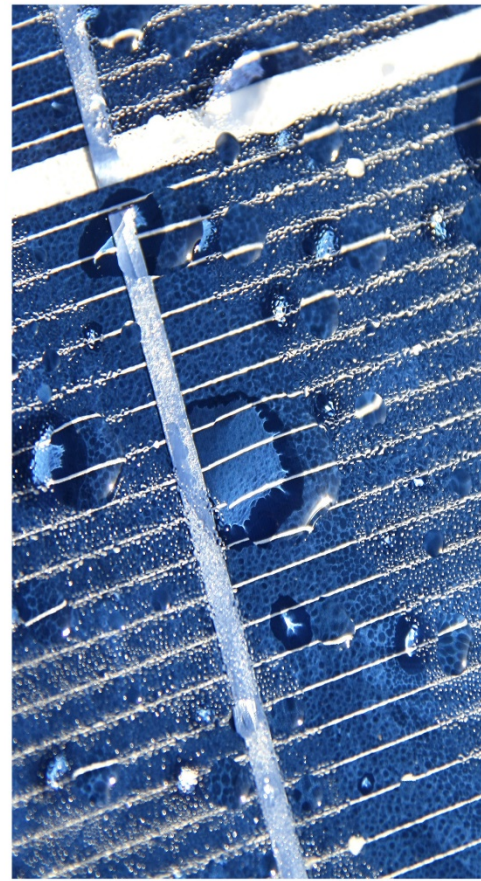




**SolarAge**®

**Propuesta Económica  
Sistema Fotovoltaico  
Interconectado a la RED**

**SOL-SFIR-18P**



## ¿Por qué usar energía solar?



### Garantía de bajo costo

Garantiza por siempre tarifas bajas de energía eléctrica limpia, ya que las tarifas de CFE tienden a subir.



### Paga menos en tu recibo

Empezarás a ahorrar desde el primer día ya que no consumirás energía a CFE, sino de tu sistema de paneles solares.



### Deducible ante el SAT

20% menos en pago de agua  
20% menos en pago predial  
40% menos impuesto sobre nómina  
100% deducible de ISR



### Reduce la Contaminación

Estamos destruyendo el planeta, generar tu propia electricidad no contamina, no utiliza agua, no utiliza combustibles y no hace ruido.

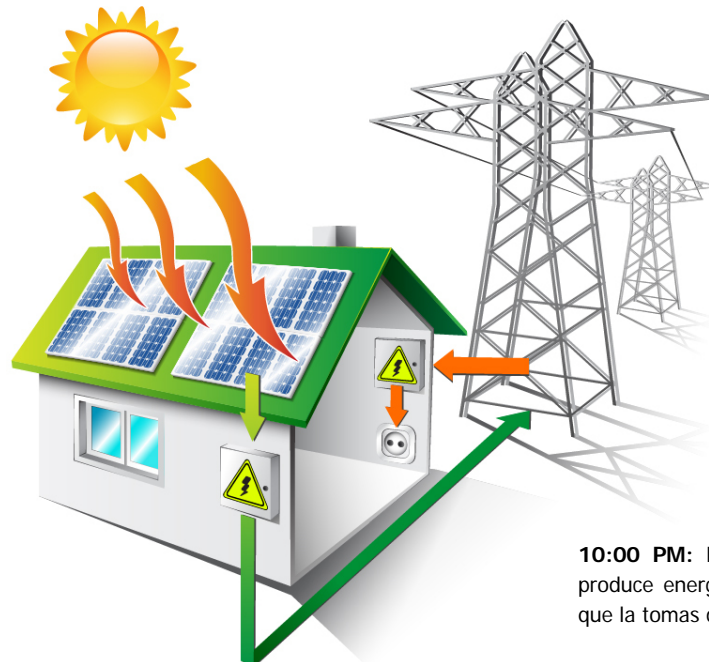
## ¿Cómo funciona?

**7:00 AM:** Sale el sol, el sistema empieza a generar energía.

Cuando consumes más energía de la que produces puedes consumir de la red.

**2:00 PM:** El sistema genera más energía de la que consumes, esta energía adicional la devuelves a la red.

Esta la utilizan tus vecinos, y tu tendrás saldo a favor ante CFE.



**10:00 PM:** De noche no se produce energía limpia, por lo que la tomas de la red.

# ¿Qué planeta le dejarás a tus hijos?



Únete a nosotros, produce tu propia energía y generemos un impacto positivo en el planeta y en tus hijos.

Nuestro sistema de energía solar evita que se produzcan 104 toneladas de CO<sub>2</sub> a lo largo de 30 años, el equivalente a plantar 73,000 árboles, que abarcarían el área de 200 campos de fútbol.\*

\*Basado en sistema de 6KW y producción promedio anual de 8,418 KWH en el primer año con una degradación del 0.5% anual por 30 años. Fuente: US Geological Survey,



## ¿Por qué SolarAge?

Sin duda tenemos la mejor calidad al mejor precio y además nos encargaremos de principio a fin de todo el proceso, sin costos adicionales, sin preocupaciones ni complicaciones y además con financiamiento propio. ¡La mejor oferta del mercado, COMPARA!



### Asesoría, Diseño y Atención Personalizada

Analizaremos si eres candidato y nuestro asesor diseñará un sistema personalizado de paneles solares con base en tus consumos, diseño arquitectónico de tu azotea y ubicación geográfica.



### Aprobación y Firma de Contrato

Acepta nuestra propuesta y financiamiento en caso que lo hayas solicitado y procede a firmar. Tu contrato incluye garantías únicas en el mercado para tu beneficio.



### Instalación Profesional Garantizada

El día que hayas seleccionado nuestro equipo técnico realizará la instalación de tus paneles en menos de dos días de manera profesional y segura.



### Bienvenido a la Era del Sol...

Desde ese momento eres parte de la familia SolarAge, empieza a ahorrar en tus consumos eléctricos. Utiliza nuestra App para monitorear tu producción eléctrica.

# Tu Sistema Incluye:



- ✓ 25 años garantizados de potencia lineal.
- ✓ 10 años de garantía en equipos.
- ✓ 5 años de garantía en mano de obra.
- ✓ CERO goteras con nuestro sistema de fijación.
- ✓ Los mejores equipos del mercado aprobados por CFE para interconexión.
- ✓ Monitoreo de tu producción eléctrica de forma gratuita.\*
- ✓ Los mejores materiales de instalación.
- ✓ Gestión total ante CFE sin costo.
- ✓ Financiamiento SolarAge a 24 meses con tasa CERO.

\*El monitoreo y acceso al servidor mensual es sin costo, equipo incluye interfaz WiFi, se requiere servicio de internet en sitio.

**Atención a:**

<b>Empresa:</b>	
<b>Correo:</b>	
<b>Tel:</b>	
<b>Dirección:</b>	

El objetivo de instalar paneles solares interconectados a la red de CFE es que usted, dentro de **Tarifa** obtenga un costo menor en su recibo de luz, ya que consumirá menos energía eléctrica de la red y gozará de los subsidios gubernamentales.

**HISTÓRICO**

Su consumo eléctrico promedio según el recibo que nos hizo llegar es de **kWh**, con un consumo promedio diario de **kWh**.

**SolarAge** le propone un sistema fotovoltaico interconectado a la red de CFE de **18 paneles solares** con una capacidad instalada de **5,670 Watts panel** para una generación **diaria de 24.94 kWh** promedio, lo que equivale a producir con paneles solares el **%** de la energía que actualmente consume en promedio.

**SISTEMA FOTOVOLTAICO (SF) INCLUYE:**



- ✓ 18 Módulos solares Policristalinos 315 watts
- ✓ 1 Inversor Central 5 Kw con interfaz WiFi
- ✓ Soportes de paneles de aluminio Conectores y accesorios
- ✓ Gabinete de seccionamiento CA con termomagnético y protección contra descargas
- ✓ Gabinete de seccionamiento CD con termomagnético y protección contra descargas
- ✓ Tierra física de aluminio
- ✓ Cable fotovoltaico 10 AWG para interconexión de módulos
- ✓ Cable THW 10 AWG de inversor a centro de carga
- ✓ Preparación de acometida para recibir medidor bidireccional

<b>PROPUESTA SISTEMA FOTOVOLTAICO (SF) 5,67 KWp</b>		
Paneles Solares	18	Paneles
Capacidad por panel	315	Watts
Capacidad del sistema fotovoltaico	5,670	Watts panel
Horas promedio de sol	4.4	Horas diarias
Área aproximada requerida	36	m <sup>2</sup>
Vida útil generando energía limpia	30	Años
<b>Inversión Neta (Incluye IVA y descuento por pago de contado)</b>	<b>\$167,318.40</b>	<b>M.N.</b>

# Financiamiento SolarAge



- ✓ Financiamiento del 65% del proyecto.
- ✓ Sin comisión de apertura.
- ✓ 24 cómodas mensualidades sin intereses a precio de lista.
- ✓ Pago fijo mensual durante todo el crédito.
- ✓ Tasa Cero.
- ✓ Autorización en menos de 24 horas.
- ✓ Trámite rápido y sencillo.
- ✓ Sin penalización por adelantar mensualidades o liquidar crédito.
- ✓ Miembro de Programa de Referidos, en donde por cada referido tuyo te descontamos una mensualidad.\*

\*Consultar términos y condiciones



## Simulación de Crédito

SolarAge Financial Services convencida de los beneficios económicos y ecológicos que aporta el uso de energía solar en México y en el mundo, apoya a usuarios residenciales Tarifa 01 y Tarifa DAC financiando hasta el 65% del proyecto solar.

Por lo que ponemos a tu consideración una simulación de financiamiento para que tú y tu familia puedan empezar a gozar los beneficios de producir su propia electricidad.

### Ciente:

<b>Monto del Proyecto a precio de lista:</b>	\$192,416.16
<b>Enganche (35%):</b>	\$67,345.65
<b>Total a Financiar:</b>	\$125,070.50
<b>Plazo del Crédito:</b>	24 meses
<b>Tasa de Interés:</b>	0%
<b>CAT (Costo Anual Total):</b>	0%
<b>Pago Mensual Fijo:</b>	<b>\$5,211.00</b>

Mes	Saldo de Capital	Pago Fijo Mensual
1	\$125,071	\$5,211
2	\$119,860	\$5,211
3	\$114,649	\$5,211
4	\$109,438	\$5,211
5	\$104,227	\$5,211
6	\$99,016	\$5,211
7	\$93,805	\$5,211
8	\$88,594	\$5,211
9	\$83,383	\$5,211
10	\$78,172	\$5,211
11	\$72,961	\$5,211
12	\$67,750	\$5,211
13	\$62,539	\$5,211
14	\$57,328	\$5,211
15	\$52,117	\$5,211
16	\$46,906	\$5,211
17	\$41,695	\$5,211
18	\$36,484	\$5,211
19	\$31,273	\$5,211
20	\$26,062	\$5,211
21	\$20,851	\$5,211
22	\$15,640	\$5,211
23	\$10,429	\$5,211
24	\$5,218	\$6,726



# Programa de Referidos



- ✓ No hay límite de referidos por lo que tu crédito puede salir gratis.
- ✓ Entre más referidos tengas más rápido finiquitas tu crédito.
- ✓ Refiere con nosotros a un amigo o familiar y si se integra a la familia SolarAge a ti te descontamos una mensualidad.\*
- ✓ Puedes referir en cualquier momento del plazo del crédito.
- ✓ Después de 24 referidos recibe un bono de \$1,500.00 M.N. por cada referido adicional.

\*Los descuentos de mensualidades inician de atrás para adelante.

# Bienvenido a la Era del Sol...



## Centro de Atención a Clientes:

Tel. 01 (55) 5916 0782

01 (55) 6278 3357

[solarage@sinsatec.mx](mailto:solarage@sinsatec.mx)



[www.solarage.mx](http://www.solarage.mx)