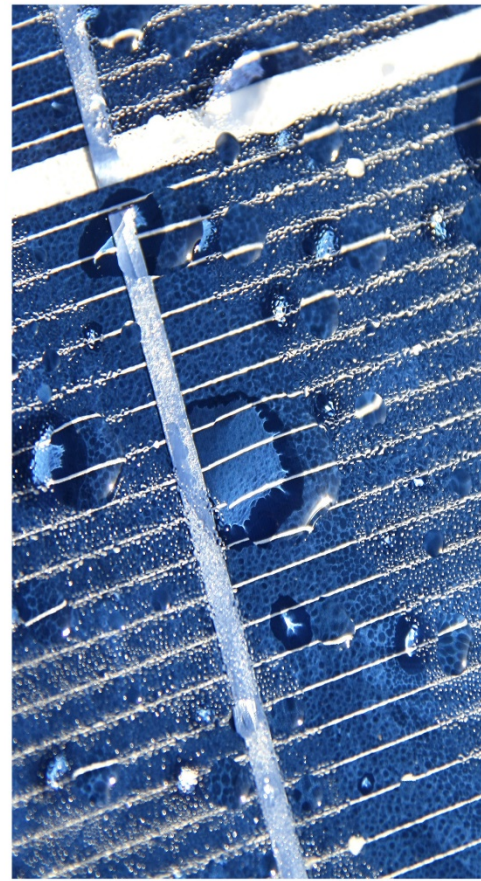




**SolarAge**®

**Propuesta Económica  
Sistema Fotovoltaico  
Interconectado a la RED**

**SOL-SFIR-50P**



## ¿Por qué usar energía solar?



### Garantía de bajo costo

Garantiza por siempre tarifas bajas de energía eléctrica limpia, ya que las tarifas de CFE tienden a subir.



### Paga menos en tu recibo

Empezarás a ahorrar desde el primer día ya que no consumirás energía a CFE, sino de tu sistema de paneles solares.



### Deducible ante el SAT

20% menos en pago de agua  
20% menos en pago predial  
40% menos impuesto sobre nómina  
100% deducible de ISR



### Reduce la Contaminación

Estamos destruyendo el planeta, generar tu propia electricidad no contamina, no utiliza agua, no utiliza combustibles y no hace ruido.

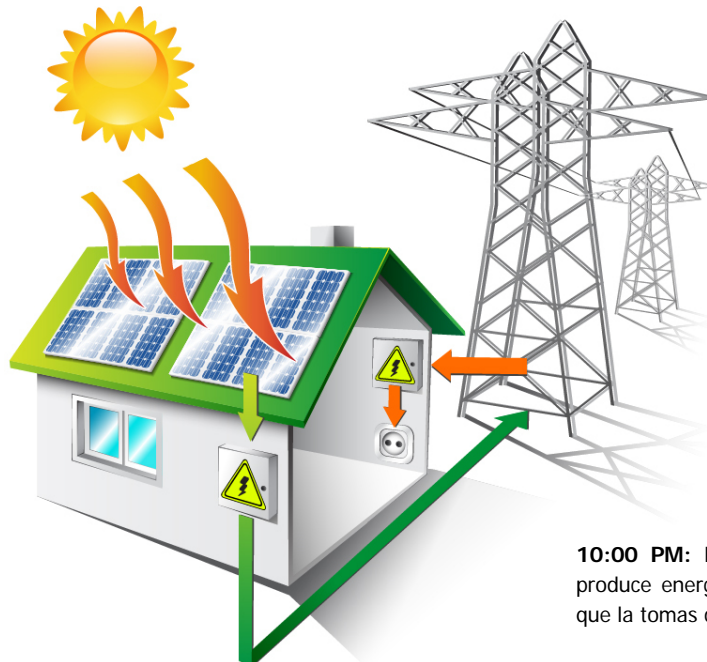
## ¿Cómo funciona?

**7:00 AM:** Sale el sol, el sistema empieza a generar energía.

Cuando consumes más energía de la que produces puedes consumir de la red.

**2:00 PM:** El sistema genera más energía de la que consumes, esta energía adicional la devuelves a la red.

Esta la utilizan tus vecinos, y tu tendrás saldo a favor ante CFE.



**10:00 PM:** De noche no se produce energía limpia, por lo que la tomas de la red.

# ¿Qué planeta le dejarás a tus hijos?



Únete a nosotros, produce tu propia energía y generemos un impacto positivo en el planeta y en tus hijos.

Nuestro sistema de energía solar evita que se produzcan 104 toneladas de CO<sub>2</sub> a lo largo de 30 años, el equivalente a plantar 73,000 árboles, que abarcarían el área de 200 campos de fútbol.\*

\*Basado en sistema de 6KW y producción promedio anual de 8,418 KWH en el primer año con una degradación del 0.5% anual por 30 años. Fuente: US Geological Survey,



## ¿Por qué SolarAge?

Sin duda tenemos la mejor calidad al mejor precio y además nos encargaremos de principio a fin de todo el proceso, sin costos adicionales, sin preocupaciones ni complicaciones y además con financiamiento propio. ¡La mejor oferta del mercado, COMPARA!



### Asesoría, Diseño y Atención Personalizada

Analizaremos si eres candidato y nuestro asesor diseñará un sistema personalizado de paneles solares con base en tus consumos, diseño arquitectónico de tu azotea y ubicación geográfica.



### Aprobación y Firma de Contrato

Acepta nuestra propuesta y financiamiento en caso que lo hayas solicitado y procede a firmar. Tu contrato incluye garantías únicas en el mercado para tu beneficio.



### Instalación Profesional Garantizada

El día que hayas seleccionado nuestro equipo técnico realizará la instalación de tus paneles en menos de dos días de manera profesional y segura.



### Bienvenido a la Era del Sol...

Desde ese momento eres parte de la familia SolarAge, empieza a ahorrar en tus consumos eléctricos. Utiliza nuestra App para monitorear tu producción eléctrica.

# Tu Sistema Incluye:



- ✓ 25 años garantizados de potencia lineal.
- ✓ 10 años de garantía en equipos.
- ✓ 5 años de garantía en mano de obra.
- ✓ CERO goteras con nuestro sistema de fijación.
- ✓ Los mejores equipos del mercado aprobados por CFE para interconexión.
- ✓ Monitoreo de tu producción eléctrica de forma gratuita.\*
- ✓ Los mejores materiales de instalación.
- ✓ Gestión total ante CFE sin costo.
- ✓ Financiamiento SolarAge a 24 meses con tasa CERO.

\*El monitoreo y acceso al servidor mensual es sin costo, equipo incluye interfaz WiFi, se requiere servicio de internet en sitio.

**Atención a:**

<b>Empresa:</b>	
<b>Correo:</b>	
<b>Tel:</b>	
<b>Dirección:</b>	

El objetivo de instalar paneles solares interconectados a la red de CFE es que usted, dentro de **Tarifa** obtenga un costo menor en su recibo de luz, ya que consumirá menos energía eléctrica de la red y gozará de los subsidios gubernamentales.

**HISTÓRICO**

Su consumo eléctrico promedio según el recibo que nos hizo llegar es de **kWh**, con un consumo promedio diario de **kWh**.

**SolarAge** le propone un sistema fotovoltaico interconectado a la red de CFE de **50 paneles solares** con una capacidad instalada de **15,750 Watts panel** para una generación **diaria de 69.30 kWh** promedio, lo que equivale a producir con paneles solares el **%** de la energía que actualmente consume en promedio.

**SISTEMA FOTOVOLTAICO (SF) INCLUYE:**



- ✓ 50 Módulos solares Policristalinos 315 watts
- ✓ 2 Inversores Centrales de 8 Kw
- ✓ Soportes de paneles de aluminio Conectores y accesorios
- ✓ Gabinete de seccionamiento CA con termomagnetico y protección contra descargas
- ✓ Gabinete de seccionamiento CD con termomagnetico y protección contra descargas
- ✓ Tierra física de aluminio
- ✓ Cable fotovoltaico 10 AWG para interconexión de módulos
- ✓ Cable THW 10 AWG de inversor a centro de carga
- ✓ Preparación de acometida para recibir medidor bidireccional

<b>PROPUESTA SISTEMA FOTOVOLTAICO (SF) 15,70 KWp</b>		
Paneles Solares	50	Paneles
Capacidad por panel	315	Watts
Capacidad del sistema fotovoltaico	15,750	Watts panel
Horas promedio de sol	4.4	Horas diarias
Área aproximada requerida	120	m <sup>2</sup>
Vida útil generando energía limpia	30	Años
<b>Inversión Neta (Incluye IVA y descuento por pago de contado)</b>	<b>\$474,764.80</b>	<b>M.N.</b>

# Financiamiento SolarAge



- ✓ Financiamiento del 65% del proyecto.
- ✓ Sin comisión de apertura.
- ✓ 24 cómodas mensualidades sin intereses a precio de lista.
- ✓ Pago fijo mensual durante todo el crédito.
- ✓ Tasa Cero.
- ✓ Autorización en menos de 24 horas.
- ✓ Trámite rápido y sencillo.
- ✓ Sin penalización por adelantar mensualidades o liquidar crédito.
- ✓ Miembro de Programa de Referidos, en donde por cada referido tuyo te descontamos una mensualidad.\*

\*Consultar términos y condiciones



## Simulación de Crédito

SolarAge Financial Services convencida de los beneficios económicos y ecológicos que aporta el uso de energía solar en México y en el mundo, apoya a usuarios residenciales Tarifa 01 y Tarifa DAC financiando hasta el 65% del proyecto solar.

Por lo que ponemos a tu consideración una simulación de financiamiento para que tú y tu familia puedan empezar a gozar los beneficios de producir su propia electricidad.

### Ciente:

Monto del Proyecto a precio de lista:	\$545,979.52
Enganche (35%):	\$191,092.83
Total a Financiar:	\$354,886.68
Plazo del Crédito:	24 meses
Tasa de Interés:	0%
CAT (Costo Anual Total):	0%
<b>Pago Mensual Fijo:</b>	<b>\$14,787.00</b>

Mes	Saldo de Capital	Pago Fijo Mensual
1	\$354,887	\$14,787
2	\$340,100	\$14,787
3	\$325,313	\$14,787
4	\$310,526	\$14,787
5	\$295,739	\$14,787
6	\$280,952	\$14,787
7	\$266,165	\$14,787
8	\$251,378	\$14,787
9	\$236,591	\$14,787
10	\$221,804	\$14,787
11	\$207,017	\$14,787
12	\$192,230	\$14,787
13	\$177,443	\$14,787
14	\$162,656	\$14,787
15	\$147,869	\$14,787
16	\$133,082	\$14,787
17	\$118,295	\$14,787
18	\$103,508	\$14,787
19	\$88,721	\$14,787
20	\$73,934	\$14,787
21	\$59,147	\$14,787
22	\$44,360	\$14,787
23	\$29,573	\$14,787
24	\$14,786	\$11,388



# Programa de Referidos



- ✓ No hay límite de referidos por lo que tu crédito puede salir gratis.
- ✓ Entre más referidos tengas más rápido finiquitas tu crédito.
- ✓ Refiere con nosotros a un amigo o familiar y si se integra a la familia SolarAge a ti te descontamos una mensualidad.\*
- ✓ Puedes referir en cualquier momento del plazo del crédito.
- ✓ Después de 24 referidos recibe un bono de \$1,500.00 M.N. por cada referido adicional.

\*Los descuentos de mensualidades inician de atrás para adelante.

# Bienvenido a la Era del Sol...



## Centro de Atención a Clientes:

Tel. 01 (55) 5916 0782  
01 (55) 6278 3357

[solarage@sinsatec.mx](mailto:solarage@sinsatec.mx)



[www.solarage.mx](http://www.solarage.mx)